

# กิจกรรมการจัดการความรู้ (KM) ผลผลิตงานวิจัยสู่

## การสร้างผลกระทบของโครงการวิจัย

วันที่ 18 มีนาคม 2567

ณ ห้องประชุมรัชมีธาราและผ่านระบบ Zoom

โดยสถาบันวิจัยและพัฒนา

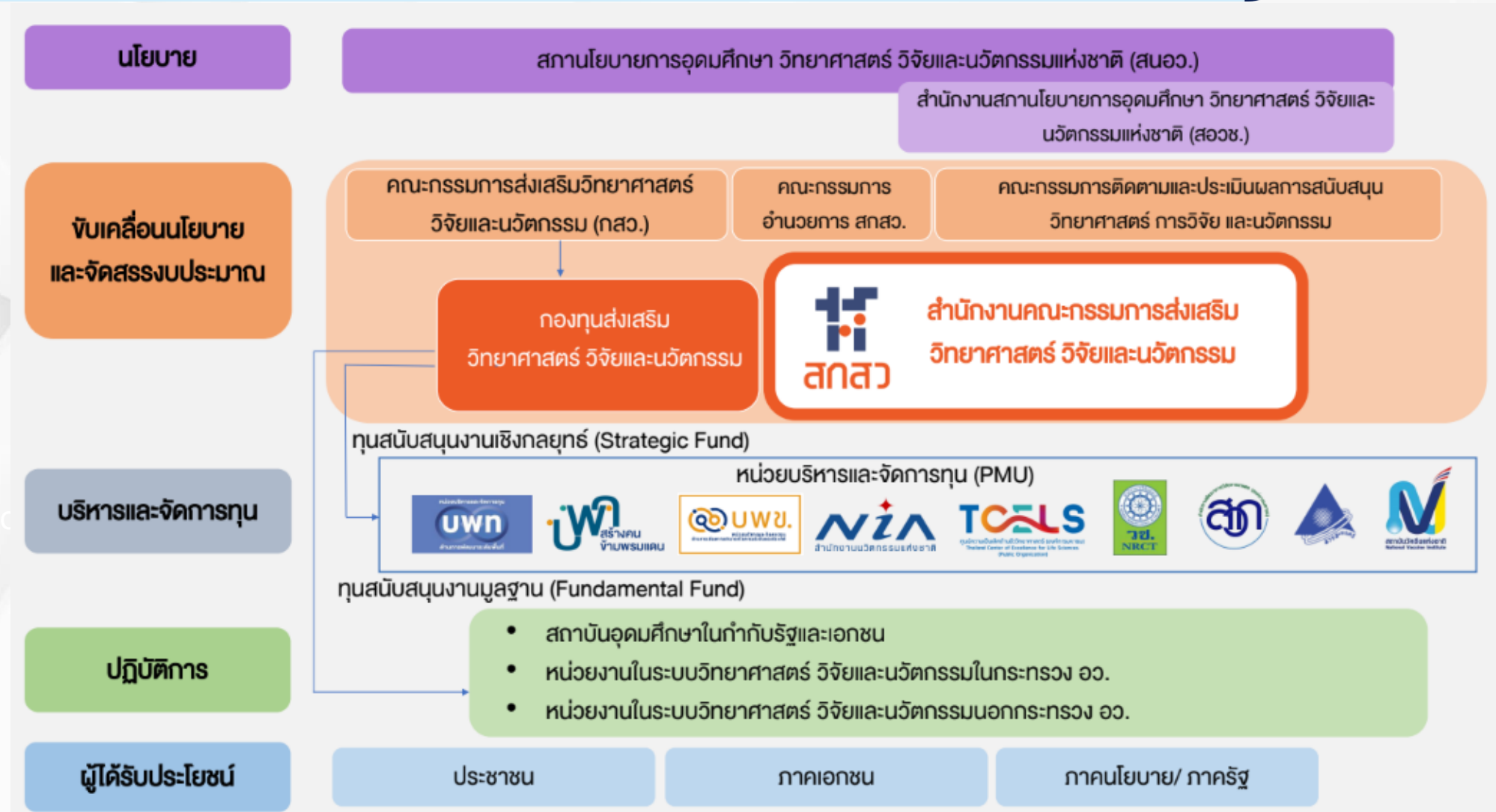


# OUTLINE



- 1 แผนด้านวิทยาศาสตร์ วิจัยและนวัตกรรม (ววน.) พ.ศ.2566-2570
- 2 ยุทธศาสตร์วิจัยและบริการวิชาการของ มทร.ตะวันออก
- 3 การติดตามและประเมินผลหน่วยรับงบประมาณจากกองทุน ววน.
- 4 การประเมินผลผลิต ผลลัพธ์และผลกระทบของงานวิจัย
- 5 การสนับสนุนและขับเคลื่อนทุน FF ของ มทร.ตะวันออก

# ระบบวิทยาศาสตร์ วิจัยและนวัตกรรม (ววน.)





# กรอบการดำเนินงานของการส่งเสริมความเข้มแข็งของหน่วยงานในระบบ ววน.



## หน่วยบริหารและจัดการทุน (PMU) 9 แห่ง



- โจทย์ปัญหาท้าทายสังคม เช่น สังคมสูงวัย สิ่งแวดล้อม ภัยพิบัติ คอรัปชั่น ความปลอดภัย คุณธรรมจริยธรรม
- งานวิจัยสังคมศาสตร์ มนุษยศาสตร์และศิลปกรรมศาสตร์



- Frontier Research
- โครงสร้างพื้นฐานและระบบนิเวศด้าน ววน.
- ระบบพัฒนาและผลิตกำลังคน



- การเกษตรและอาหาร
- Smart farming
- ทรัพยากรธรรมชาติ ด้านนิเวศน์เกษตร



- ระบบสาธารณสุข
- ความมั่นคงทางสุขภาพ
- จีโนมิกส์และการแพทย์แม่นยำ



- งานเชิงพื้นที่/เมือง/ชุมชน
- ความยากจน-เหลื่อมล้ำ
- เศรษฐกิจฐานราก/เศรษฐกิจสร้างสรรค์



- BCG เกษตร-อาหาร การแพทย์ ท่องเที่ยว พลังงาน
- Industrial Tech Research



- ธุรกิจฐานนวัตกรรม (IDE)
- นวัตกรรมเพื่อสังคม
- ระบบนิเวศนวัตกรรม



- อุปกรณ์ เครื่องมือแพทย์ ยา ชีววัตถุ
- มาตรฐานและระบบนิเวศ เพื่อผลักดันงานวิจัยไปสู่เชิงพาณิชย์



- การพัฒนาวัคซีน ตลอดห่วงโซ่คุณค่า

# Alignment

แผนพัฒนาที่ 13  
และแผน ววน.

- ตอบสนองยุทธศาสตร์ประเทศ
- วิจัยมุ่งเป้า
- บริการวิชาการสร้างชุมชนเข้มแข็ง
- สร้างเครือข่ายพัฒนาพื้นที่
- ร่วมมือกับภาคเอกชนบนฐานนวัตกรรม

แผน EEC

แผนจังหวัด  
และ อว.ส่วนหน้า

แผนมหาวิทยาลัย

แผน สวพ.

1  
เกษตรและเกษตร  
แปรรูปมูลค่าสูง

แผนพัฒนา  
ฉบับที่ 13

10  
เศรษฐกิจหมุนเวียน  
และสังคม  
คาร์บอนต่ำ

2  
การท่องเที่ยวที่เน้น  
คุณภาพและความ  
ยั่งยืน

ภาคการผลิต  
และบริการเป้าหมาย

ความยั่งยืนของ  
ทรัพยากรธรรมชาติและสิ่งแวดล้อม

โอกาสและ  
ความเสมอภาค

7  
SMEs เข้มแข็ง  
ศักยภาพสูง  
แข่งขันได้

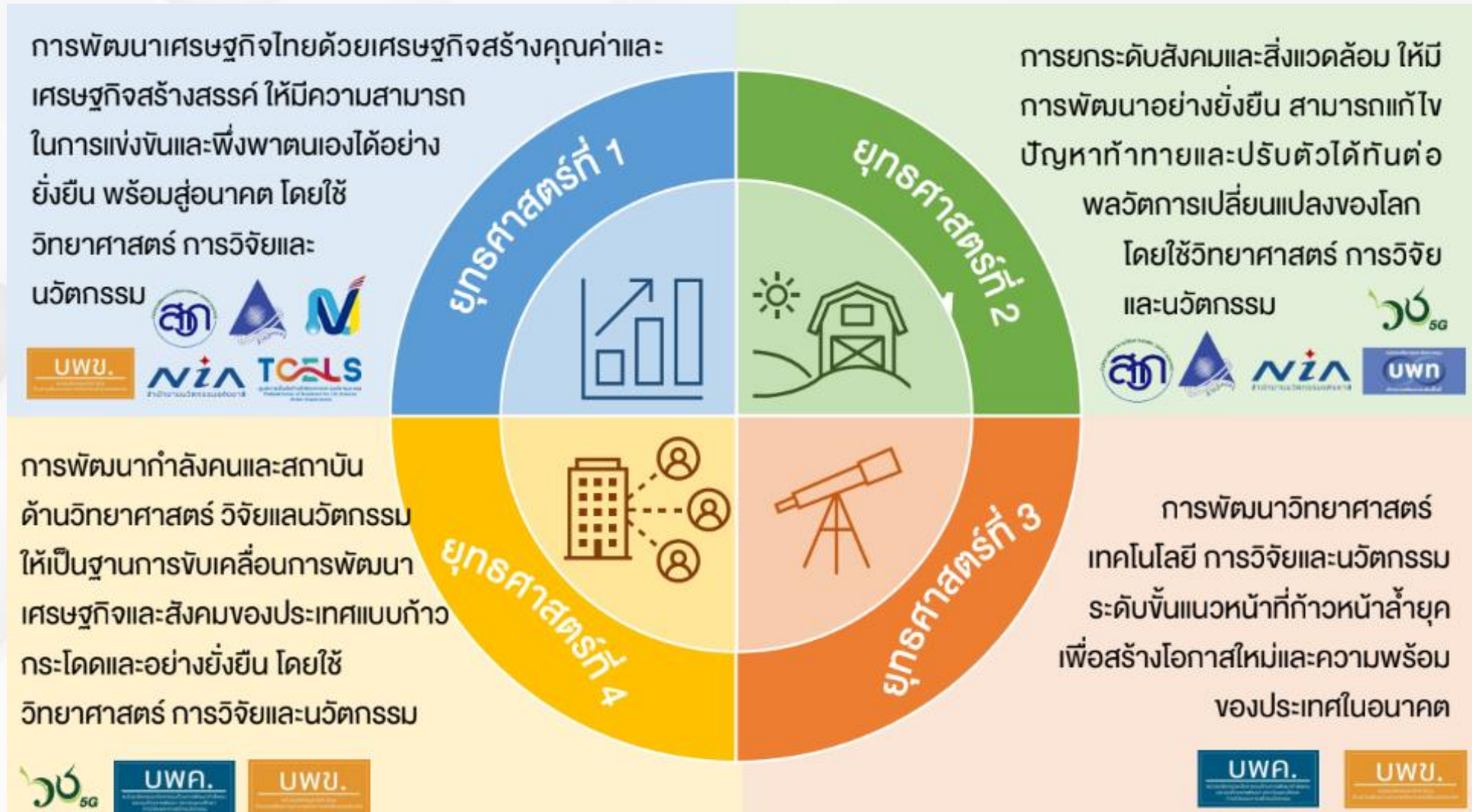
1. สนับสนุนงานวิจัย  
มุ่งเป้าด้าน  
Agriculture, Food,  
Tourism, Health,  
Wellness

2. พัฒนาทีมวิจัย  
และสนับสนุน  
งานวิจัยเชิงบูรณา  
การ

3. ส่งเสริมการสร้าง  
เครือข่ายทั้งภาครัฐ  
และเอกชน ทั้ง  
ภายในและ  
ต่างประเทศ

4. พัฒนาระบบ  
บริหารจัดการ  
งานวิจัยเพื่อพัฒนา  
ชุมชน สังคมและ  
การใช้ประโยชน์เชิง  
พาณิชย์

# ยุทธศาสตร์ของแผน ววน. ปี พ.ศ.2566-2570





# ยุทธศาสตร์ของแผน ววน. ปี พ.ศ.2566-2570

ยุทธศาสตร์ที่ 1	ยุทธศาสตร์ที่ 2	ยุทธศาสตร์ที่ 3	ยุทธศาสตร์ที่ 4
<ul style="list-style-type: none"> <li>P1 S1 พัฒนาระบบเศรษฐกิจ BCG ในด้าน <b>การแพทย์และสุขภาพ</b></li> <li>P2 S1 พัฒนาระบบเศรษฐกิจ BCG ในด้าน <b>เกษตรและอาหาร</b></li> <li>P3 S1 พัฒนาระบบเศรษฐกิจ BCG ในด้าน <b>การท่องเที่ยว</b></li> <li>P4 S1 พัฒนาระบบเศรษฐกิจ BCG ในด้าน <b>พลังงานสะอาด พลังงานหมุนเวียน วัสดุชีวภาพ และเคมีชีวภาพ</b></li> <li>P5 S1 พัฒนาและประยุกต์ใช้เทคโนโลยีดิจิทัล <b>ปัญญาประดิษฐ์</b> อีเล็คทรอนิกส์อัจฉริยะ</li> <li>P6 S1 พัฒนาระบบโลจิสติกส์และระบบรางของประเทศให้ทันสมัยได้มาตรฐานสากล แข่งขันได้</li> <li>P7 S1 พัฒนาอุตสาหกรรม <b>ยานยนต์ไฟฟ้า</b> ให้สามารถแข่งขันได้</li> <li>P8 S1 พัฒนารัฐกิจฐาน <b>นวัตกรรมขนาดใหญ่ (IDEs)</b></li> </ul>	<ul style="list-style-type: none"> <li>P9 S2 พัฒนา <b>สังคมสูงวัย</b> ด้วยวิทยาศาสตร์วิจัยและนวัตกรรม</li> <li>P10 S2 ยกระดับ <b>ความมั่นคงทางสุขภาพ</b> ของประเทศให้พร้อมรับมือโรคระบาดระดับชาติและโรคอุบัติใหม่</li> <li>P11 S2 พัฒนา <b>เศรษฐกิจฐานราก</b> จัดความยากจนและลดความเหลื่อมล้ำ</li> <li>P12 S2 พัฒนานโยบายและต้นแบบสำหรับสังคมคุณธรรม การแก้ไข <b>ปัญหาคอร์รัปชัน และการเสริมสร้างธรรมาภิบาล</b> โดยใช้ผลการวิจัย องค์ความรู้ เทคโนโลยี และนวัตกรรม</li> <li>P13 S2 พัฒนา <b>เมืองน่าอยู่</b> ที่เชื่อมโยงกับการพัฒนาชุมชน/ท้องถิ่น</li> <li>P14 S2 พัฒนานโยบายและต้นแบบเพื่อสร้าง <b>สังคมไทยไร้ความรุนแรง</b> ประชาชนมีความปลอดภัยและสวัสดิภาพสาธารณะ</li> <li>P15 S2 พัฒนาและเร่งแก้ไข <b>ปัญหาการภัยธรรมชาติ</b> และสิ่งแวดล้อม</li> <li>P16 S2 พัฒนานโยบายและต้นแบบเพื่อลดความเสี่ยงและผลกระทบที่เกิดจาก <b>ภัยพิบัติทางธรรมชาติ</b> และการเปลี่ยนแปลงสภาพภูมิอากาศ</li> <li>P17 S2 พัฒนาและประยุกต์ใช้นโยบายศาสตร์ สังคมศาสตร์ และศิลปกรรมศาสตร์เพื่อส่งเสริม <b>คุณค่าและความงามของศิลปะและวัฒนธรรม</b></li> </ul>	<ul style="list-style-type: none"> <li>P18 S3 ขับเคลื่อน <b>การวิจัยขั้นแนวหน้า</b> ที่สร้างองค์ความรู้ใหม่ด้านวิทยาศาสตร์ สังคมศาสตร์ มนุษยศาสตร์ ศิลปกรรมศาสตร์ และเทคโนโลยีขั้นแนวหน้า</li> <li>P19 S3 พัฒนาเทคโนโลยีและนวัตกรรมสำหรับ <b>อุตสาหกรรมแห่งอนาคต</b> และบริการแห่งอนาคต รวมถึงอุตสาหกรรมอวกาศ</li> <li>P20 S3 พัฒนา <b>โครงสร้างพื้นฐาน</b> ด้านวิทยาศาสตร์วิจัยและนวัตกรรม และโครงสร้างพื้นฐานคุณภาพของประเทศ</li> </ul>	<ul style="list-style-type: none"> <li>P21 S4 <b>ยกระดับและพัฒนาศักยภาพ</b> ด้านการวิจัยและพัฒนา กำลังคนด้านวิทยาศาสตร์</li> <li>P22 S4 <b>พลิกโฉมและยกระดับสถาบัน</b> ด้านวิทยาศาสตร์ วิจัยและนวัตกรรม</li> <li>P23 S4 ยกระดับความร่วมมือด้านการวิจัย <b>เครือข่ายระดับนานาชาติ</b> และการเป็นศูนย์กลางกำลังคนระดับสูงของอาเซียน</li> </ul>

## แผนงาน Cross-cutting

- P24 แก้ไขปัญหาและตอบสนอง **ภาวะวิกฤติเร่งด่วน** ของประเทศ
- P25 **ขับเคลื่อนและบริหารแผน** ด้านวิทยาศาสตร์ วิจัยและนวัตกรรม ปี พ.ศ. 2566-2570

4 ยุทธศาสตร์  
25 แผนงาน  
14 แผนงานย่อย Flagships  
54 แผนงานย่อย Non-Flagships

## ยุทธศาสตร์ที่ 1

การพัฒนาเศรษฐกิจไทยด้วยเศรษฐกิจสร้างคุณค่าและเศรษฐกิจสร้างสรรค์ ให้มีความสามารถในการแข่งขันและพึ่งพาตนเองได้อย่างยั่งยืน  
พร้อมสู่อนาคต โดยใช้วิทยาศาสตร์ การวิจัยและนวัตกรรม

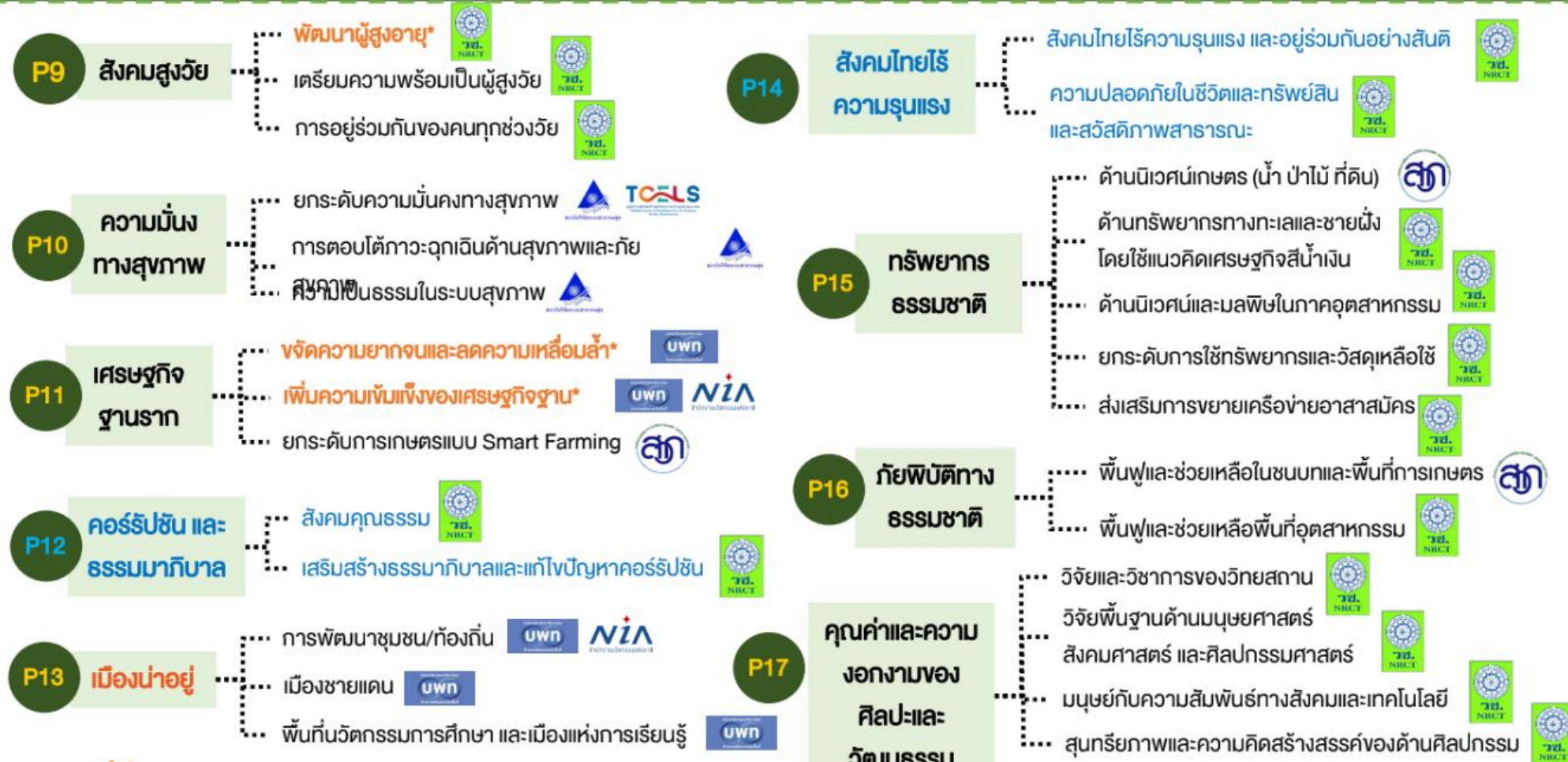




# ยุทธศาสตร์ของแผน ววน. ปี พ.ศ.2566-2570

## ยุทธศาสตร์ที่ 2

การยกระดับสังคมและสิ่งแวดล้อม ให้มีการพัฒนาอย่างยั่งยืน สามารถแก้ไขปัญหากายภาพและปรับตัวได้ทันต่อพลวัตการเปลี่ยนแปลงของโลก โดยใช้วิทยาศาสตร์ การวิจัยและนวัตกรรม



# ยุทธศาสตร์ของแผน ววน. ปี พ.ศ.2566-2570

## ยุทธศาสตร์ที่ 3

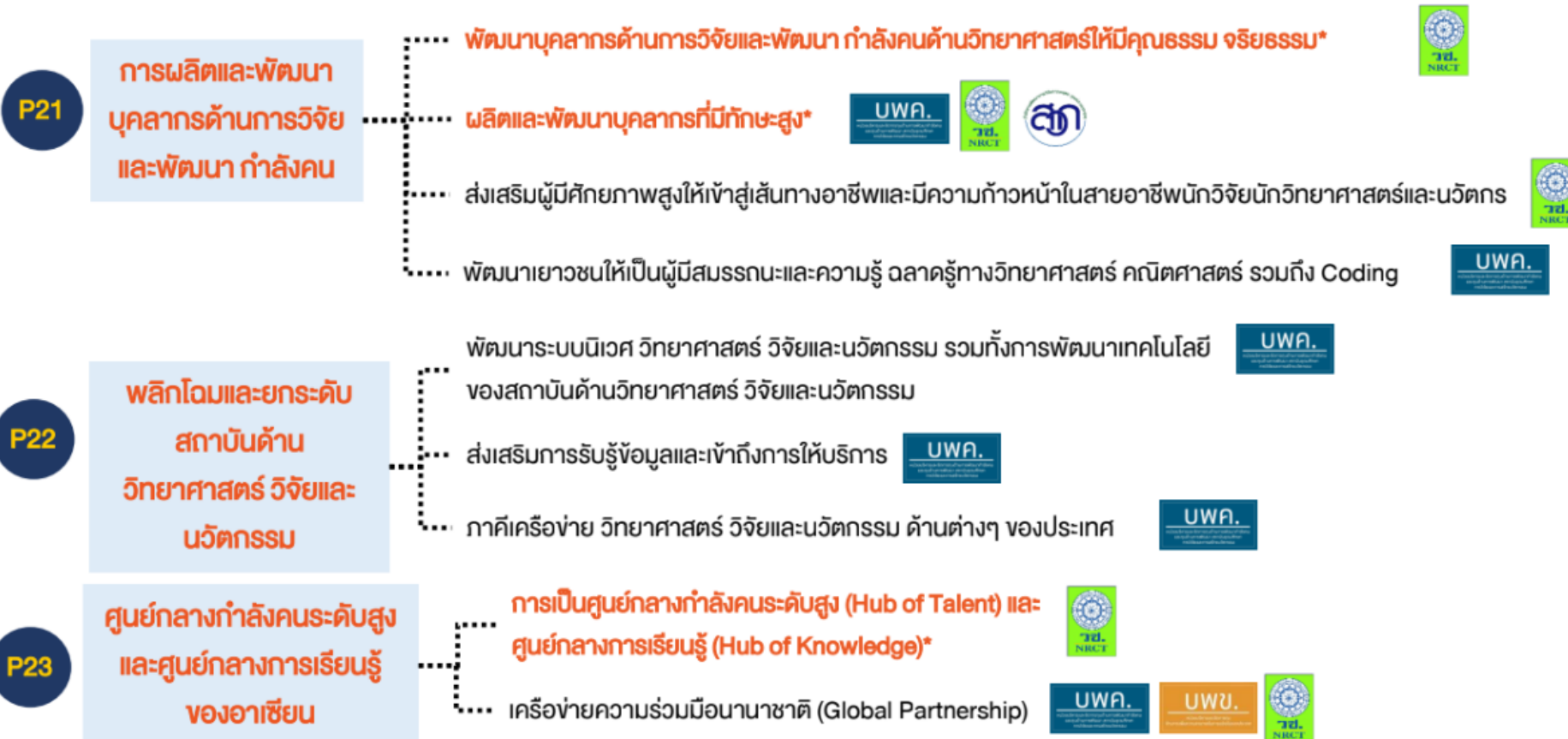
การพัฒนาศาสตร์ เทคโนโลยี การวิจัยและนวัตกรรมระดับขั้นแนวหน้าที่ก้าวหน้าล้ำยุค เพื่อสร้างโอกาสใหม่และความพร้อมของประเทศไทยในอนาคต



# ยุทธศาสตร์ของแผน ววน. ปี พ.ศ.2566-2570

## ยุทธศาสตร์ที่ 4

การพัฒนากำลังคนและสถาบันด้านวิทยาศาสตร์ วิจัยและนวัตกรรม ให้เป็นฐานการขับเคลื่อนการพัฒนาเศรษฐกิจและสังคมของประเทศแบบก้าวกระโดด และอย่างยั่งยืน โดยใช้วิทยาศาสตร์ การวิจัยและนวัตกรรม





# นโยบาย กสว.ที่เกี่ยวข้องกับงบประมาณเพื่อสนับสนุนงานมูลฐาน (FF)



## จัดสรรงบประมาณแบบ Block Grant

โดยใช้ข้อมูลประสิทธิภาพ (Performance) ของหน่วยรับงบประมาณ และบุคลากรในหน่วยรับงบประมาณเป็นหลักในการพิจารณา



## หน่วยงานต้องทำแผนงานและโครงการด้าน ววน.

- ไม่สามารถโอนเปลี่ยนแปลงงบประมาณที่ได้รับจัดสรรไปดำเนินการนอกแผนงานหรือให้หน่วยงานอื่นดำเนินการแทน
- หัวหน้าโครงการและผู้ดำเนินโครงการต้องเป็นบุคลากรประจำของหน่วยรับงบประมาณ



## หน่วยงานต้องเสนอแผนงานมีจุดมุ่งเน้นชัดเจน

สะท้อนเป้าหมายและพันธกิจของหน่วยงาน



## วางแผนในระยะ 5 ปี มีเป้าหมายสุดท้ายและเป้าหมายรายปี (Milestone)

ทั้งนี้กองทุนฯ จะจัดสรรงบประมาณให้เป็นรายปี และอาจใช้แนวทางการสนับสนุนงบประมาณแบบ Multi-years ต่อไปในอนาคต



## หน่วยงานที่สามารถเสนอขอรับงบประมาณเพื่อสนับสนุนงานมูลฐาน (FF)

เป็นไปตามประกาศ กสว. เรื่องรายชื่อหน่วยงานที่อาจยื่นคำของบประมาณจากกองทุนส่งเสริม ววน.



## การบริหารจัดการเป็นหน้าที่ของหน่วยรับงบประมาณ และมีการติดตามประเมินผล

เพื่อให้หน่วยรับงบประมาณมีความเข้มแข็งมากขึ้นในการบริหารจัดการแผนงานและโครงการ ววน.



## การประเมินหน่วยรับงบประมาณ

- ความสามารถในการดำเนินการตามแผน
- ประสิทธิภาพและประสิทธิผล
- กระบวนการทำงาน

ทั้งนี้ การรายงานผลลัพธ์ต้องดำเนินการต่อเนื่องเป็นระยะเวลา 5 ปี



## งบประมาณเสริมสร้างความเข้มแข็งและธรรมาภิบาลในการบริหารจัดการแผนงานและโครงการ ววน.

ให้เป็นไปตามประกาศ กสว. เรื่อง หลักเกณฑ์การจัดทำคำขอลงงบประมาณและการจัดสรรงบประมาณของหน่วยงานในระบบวิจัยและนวัตกรรม (ฉบับที่ 3) พ.ศ. 2564



## หากมีความจำเป็นต้องขอรับงบประมาณเพื่อจัดซื้อครุภัณฑ์

- แจ้งรายละเอียดพร้อมเหตุผลต่อ สกสว.

## การติดตามและประเมินผลหน่วยรับงบประมาณจากกองทุน ววน.

### การประเมินผลงานวิจัย และนวัตกรรม

ประเมิน Output, Outcome & Impact 2 ด้าน

- Academic impact
- Economic and societal impact โดยมีตัวอย่างเครื่องมือ เช่น ROI/ SROI



เน้นหลักการ  
Double-loop  
Learning

### การประเมินผลการดำเนินงาน ของ PMU และหน่วยรับงบประมาณ.

(ก.) ด้านความสามารถในการดำเนินการตามแผน

(ข.) ด้านประสิทธิภาพและประสิทธิผล

- ประเมินการนำผลงาน ววน. ไปใช้ประโยชน์ และผลลัพธ์ผลกระทบที่เกิดขึ้น

(ค.) ด้านกระบวนการทำงาน (Process Evaluation)

- ประเมินกระบวนการของการบริหารจัดการ แผนงาน/ โครงการ ด้าน ววน.

\* ใช้ Expert assessment ที่จะต้องไม่มี Conflict of Interest

ผ่านการใช้ระบบสารสนเทศกลางของประเทศ / รวมถึง สกสว. จัดให้มีระบบหมุนเสริมต่างๆ ให้แก่หน่วยรับงบประมาณ.

# ผลผลิต ผลลัพธ์และกลุ่มผลกระทบของโครงการวิจัย

Impact area	Outcome type	Output type
การสร้างองค์ความรู้ใหม่ (Generating new knowledge)	ผลงานตีพิมพ์ (Publications)	หนังสือ / ตีพิมพ์บทความวิจัย
	เครื่องมือและระเบียบวิธีการวิจัย (Research tools and methods)	
	ฐานข้อมูลและแบบจำลองวิจัย Research databases and models	
การต่อยอดงานวิจัยเพื่อนำไปสู่ผลิตภัณฑ์และบริการใหม่ (Translating research ideas into new products and services)	ทรัพย์สินทางปัญญา การขึ้นทะเบียนพันธุ์พืชและพันธุ์สัตว์ และการอนุญาตให้ใช้สิทธิ (Intellectual property, Registered Plants Varieties and Animals Breeding and Licensing)	ทรัพย์สินทางปัญญา
	การถ่ายทอดเทคโนโลยี (Technology Transfer)	
	ผลิตภัณฑ์และกระบวนการ บริการ และการรับรองมาตรฐานใหม่ (New Products/Processes, New Services and New Standard Assurances)	ต้นแบบผลิตภัณฑ์ หรือ เทคโนโลยี/กระบวนการใหม่ หรือนวัตกรรมทางสังคม
	การจัดการความรู้และแพลตฟอร์มเพื่อถ่ายทอดเทคโนโลยี และการเตรียมความพร้อมให้ผู้รับถ่ายทอดเทคโนโลยี (Knowledge and Platform management for Technology transfer and Empowerment for Technology transfer)	ฐานข้อมูล ระบบและกลไก หรือมาตรฐาน
การผลักดันนโยบายและกลุ่มผู้มีส่วนได้ส่วนเสีย (Influencing policy and other stakeholders)	การใช้ประโยชน์เชิงนโยบาย (แนวปฏิบัติ/มาตรการ/แผน/กฎระเบียบ) (Policy Utilization (Guideline/Measure/Plan/Regulations))	ข้อเสนอแนะเชิงนโยบาย และมาตรการ
	กิจกรรมสร้างการมีส่วนร่วม (Engagement activities)	
การส่งเสริมให้ได้รับการสนับสนุนทุนวิจัยต่อยอดหรือความเป็นหุ้นส่วน (Stimulating new research via new funding or partnerships)	ทุนวิจัยต่อยอด (Further funding)	การลงทุนวิจัยและนวัตกรรม
	ความร่วมมือหรือหุ้นส่วนความร่วมมือ (Collaborations and partnerships)	เครือข่าย
การพัฒนาบุคลากรและโครงสร้างพื้นฐานด้านวิทยาศาสตร์ วิจัยและนวัตกรรม (Developing the human capacity to do research)	ความก้าวหน้าในวิชาชีพของบุคลากรด้านวิทยาศาสตร์วิจัยและนวัตกรรม (Next destination)	กำลังคน หรือหน่วยงานที่ได้รับการพัฒนากักขะ
	รางวัล และการยอมรับ (Awards and recognitions)	
	การใช้ประโยชน์จากเครื่องมือ อุปกรณ์ ห้องวิจัยและโครงสร้างพื้นฐาน (Use of facilities and resources)	เครื่องมือ และโครงสร้างพื้นฐาน



## เส้นทางสู่ผลกระทบ (Impact Pathway)

ทรัพยากรหรือปัจจัยนำเข้า (inputs) ในการลงทุนวิจัย  
เช่น ทุนวิจัย บุคลากรวิจัย เวลา เป็นต้น

กิจกรรม (activities) คือ การดำเนินงาน หรือ วิธีการ เพื่อตอบ  
วัตถุประสงค์ของการศึกษาที่ตั้งไว้

ผลผลิต (outputs) คือ ผลที่เกิดขึ้นสิ่งแรกและชัดเจนที่สุด  
จากโครงการวิจัย โดยตอบวัตถุประสงค์ของการศึกษาที่ตั้งไว้

Sphere of Control

โครงการวิจัยดำเนินการ

## ตัวอย่างของ ผลผลิต (Outputs)

- ❖ องค์ความรู้ใหม่
- ❖ เทคโนโลยี หรือ นวัตกรรมใหม่
- ❖ แนวทาง หรือ กระบวนการใหม่
- ❖ ชุดข้อมูล หรือ ข้อเสนอแนะ (ใช้สำหรับตัดสินใจ)
- ❖ ต้นแบบ พิมพ์เขียว ฯลฯ
- ❖ จำนวนผู้เข้ารับการอบรม หรือจำนวนผู้ที่ได้รับการถ่ายทอดเทคโนโลยีระหว่างโครงการวิจัยยังดำเนินงาน
- ❖ บทความ ไปสเตอร์ คู่มือ แผ่นพับ ฯลฯ
- ❖ รางวัลที่นักวิจัยได้รับ (สะท้อนความสำเร็จของโครงการวิจัย)
- ❖ การจดทรัพย์สินทางปัญญา เช่น สิทธิบัตร ลิขสิทธิ์ ฯลฯ

เมื่อโครงการวิจัยดำเนินการแล้วเสร็จ แล้วมีการนำผลผลิตจากงานวิจัยไปใช้ประโยชน์  
จึงจะสามารถนับเป็น ผลลัพธ์ หรือ Outcomes ได้

## เส้นทางสู่ผลกระทบ (Impact pathway)

**ผลลัพธ์ (outcomes)** คือ การนำผลผลิตของโครงการวิจัยไปใช้ประโยชน์โดยภาคี เป้าหมาย มีการเปลี่ยนแปลงระดับการยอมรับ ทั้งในเชิงความรู้ ทักษะ ทักษะ พฤติกรรม การปฏิบัติ และทักษะ

“คำสำคัญ คือ มีผู้ใช้ (users) มีการยอมรับ (adoption) นำไปใช้”

สนใจและมีส่วนช่วยใน  
เป้าหมาย  
(Contribution)



**ผลกระทบ (impacts)** คือ การเปลี่ยนแปลงจากผลลัพธ์ในวงกว้างทั้งทางด้านเศรษฐกิจ สังคม และสิ่งแวดล้อม โดยพิจารณา รวมผลกระทบในทางตรงและทางอ้อม ที่ตั้งใจและไม่ตั้งใจ และในเชิงบวกและเชิงลบ

“คำสำคัญ คือ การเปลี่ยนแปลงในวงกว้าง (change)”

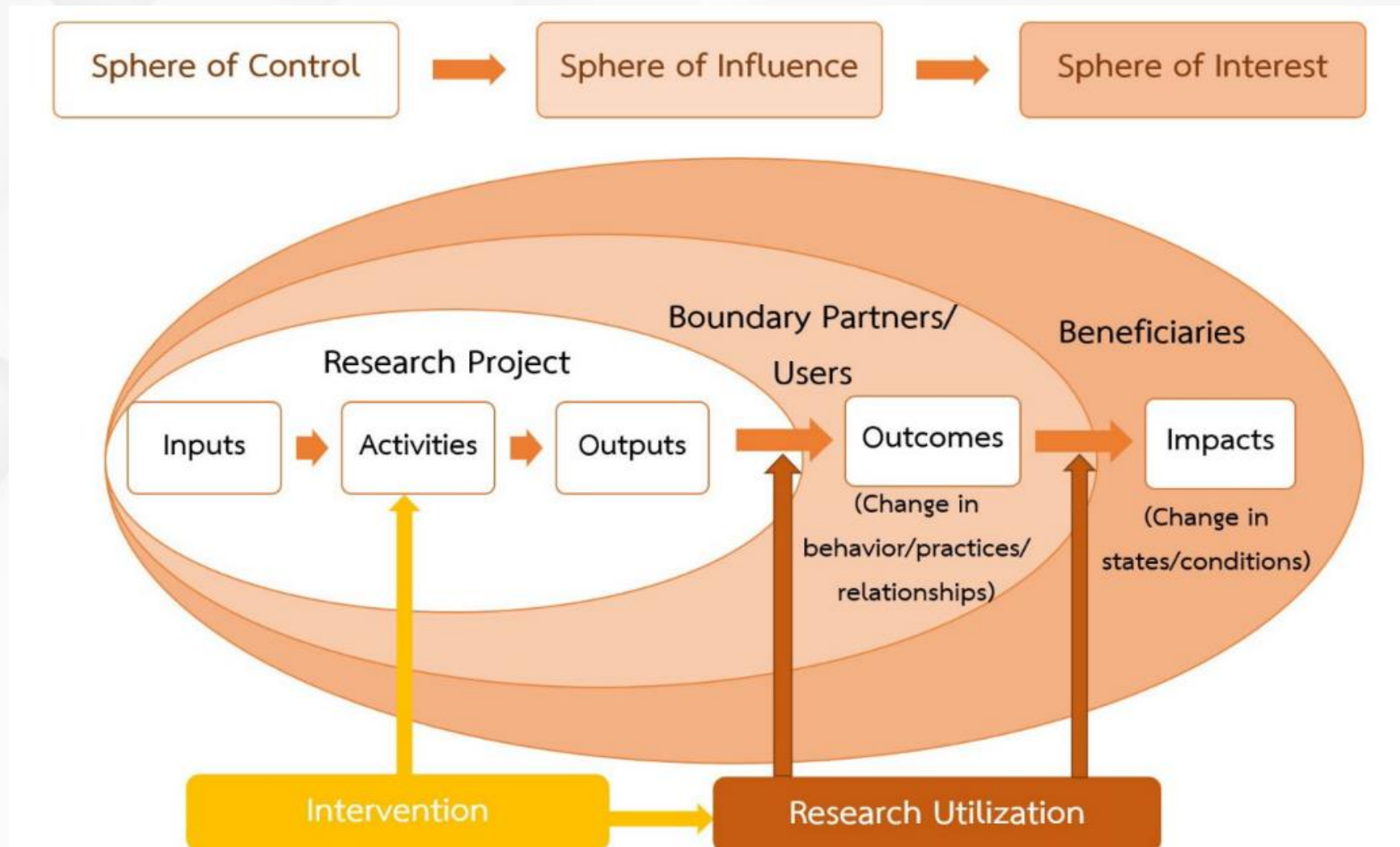
Sphere of Influence

Sphere of Interest

ผลงานวิจัยถูกนำไปใช้ประโยชน์

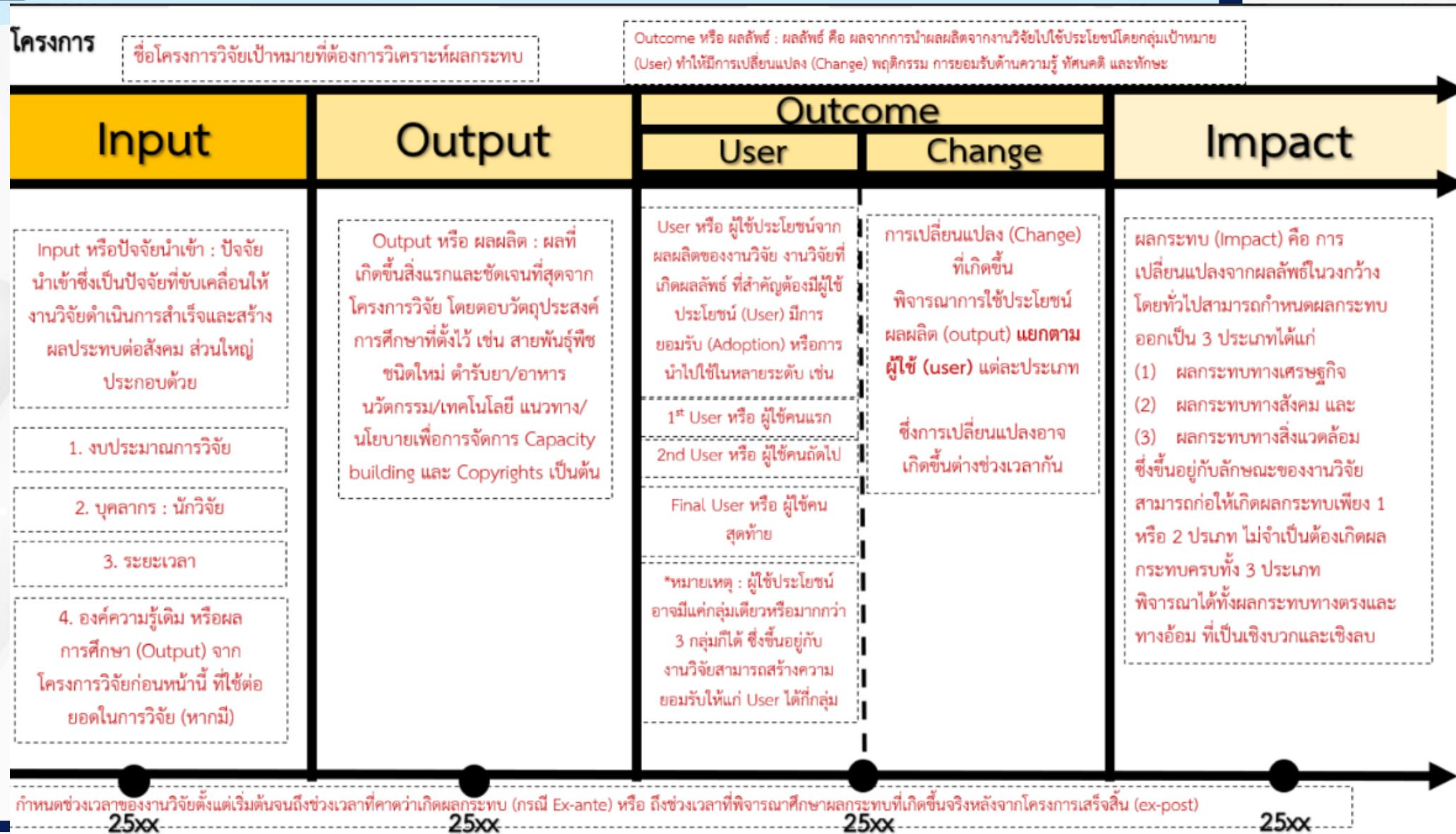


# Theory of Change ของโครงการวิจัย/ชุดโครงการวิจัย/แผนงานวิจัย



• Boost in

# Theory of Change ของโครงการวิจัย/ชุดโครงการวิจัย/แผนงานวิจัย

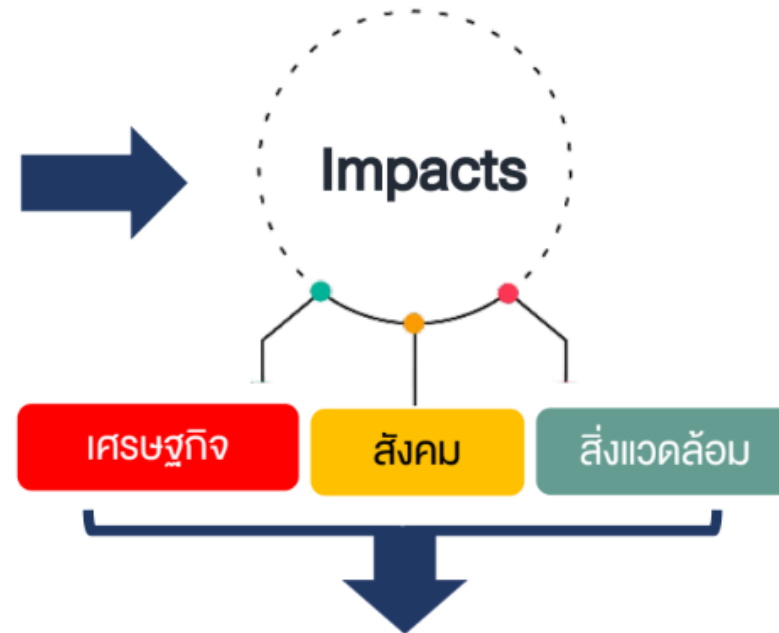


## การนำผลงานวิจัยไปใช้ประโยชน์ (Research Utilization)

### Utilization

การนำผลงานวิจัยและนวัตกรรมไปใช้ประโยชน์

- ด้านนโยบาย
- ด้านพาณิชย์ และ
- ด้านสังคม ชุมชนและพื้นที่ (สาธารณะ)



ผลกระทบเกิดขึ้นกับ  
สังคมและประเทศ (Societal Impact)

ตัวชี้วัด “SROI หรือ BCR”



## ตัวชี้วัด “SROI หรือ BCR”

อัตราผลตอบแทนจากการลงทุนเชิงสังคม

(Social Return on Investment หรือ SROI)

หรือ

อัตราส่วนระหว่างผลประโยชน์ที่เกิดขึ้นจากการใช้ผลงานวิจัยต่อต้นทุนวิจัย

(Benefit Cost Ratio หรือ CBR) ใน Impact Evaluation

“การลงทุนในงานวิจัย 1 บาท จะสร้างผลตอบแทนหรือประโยชน์ให้กับสังคมที่มากกว่า 1 บาท”

## ผลกระทบทางเศรษฐกิจที่เกิดจากงานวิจัย

### ผลกระทบทางเศรษฐกิจ ที่เกิดจากการวิจัย (Economic Impacts)



- ต้นทุนการผลิตลดลง
- รายได้สุทธิจากการผลิตสูงขึ้น
- รายได้ครัวเรือนสุทธิสูงขึ้น
- กำไรของผู้ประกอบการสูงขึ้น
- ผลิตภัณฑ์มวลรวมประชาชาติสุทธิสูงขึ้น
- ลดความยากจน
- เพิ่มการส่งออกสินค้า
- ลดการนำเข้าสินค้า
- ระบบเศรษฐกิจดีขึ้น ฯลฯ

### The main types of social impacts



- 1) ผลกระทบต่อวิถีชีวิต (Lifestyle impacts) วิถีชีวิตของมนุษย์ทั้งในเชิงพฤติกรรม และความสัมพันธ์กับครอบครัวดีขึ้น
- 2) ผลกระทบต่อวัฒนธรรม (Cultural impacts) ผลกระทบด้านประเพณี ความผูกพัน ค่านิยม ภาษา ความเชื่อทางศาสนาดีขึ้น
- 3) ผลกระทบต่อชุมชน (Community impacts) โครงสร้างพื้นฐาน การบริการ องค์กรอาสาสมัคร เครือข่ายกิจกรรม และการทำงานร่วมกันดีขึ้น
- 4) ผลกระทบต่อคุณภาพชีวิต (Quality of life impacts) มรดกทางวัฒนธรรม การรับรู้ถึงความเป็นเจ้าของ ความปลอดภัยและความน่าอยู่ของชีวิต และแรงบันดาลใจสำหรับอนาคต ดีขึ้น
- 5) ผลกระทบต่อสุขภาพ (Health impacts) ความเป็นอยู่ที่ดีทางจิตจใจ ร่างกายและสังคม ดีขึ้น





### ผลกระทบทางสิ่งแวดล้อมจากการวิจัย (Environmental Impacts)

เป็นผลประโยชน์ที่เกิดขึ้นและเกี่ยวข้องกับระบบนิเวศ

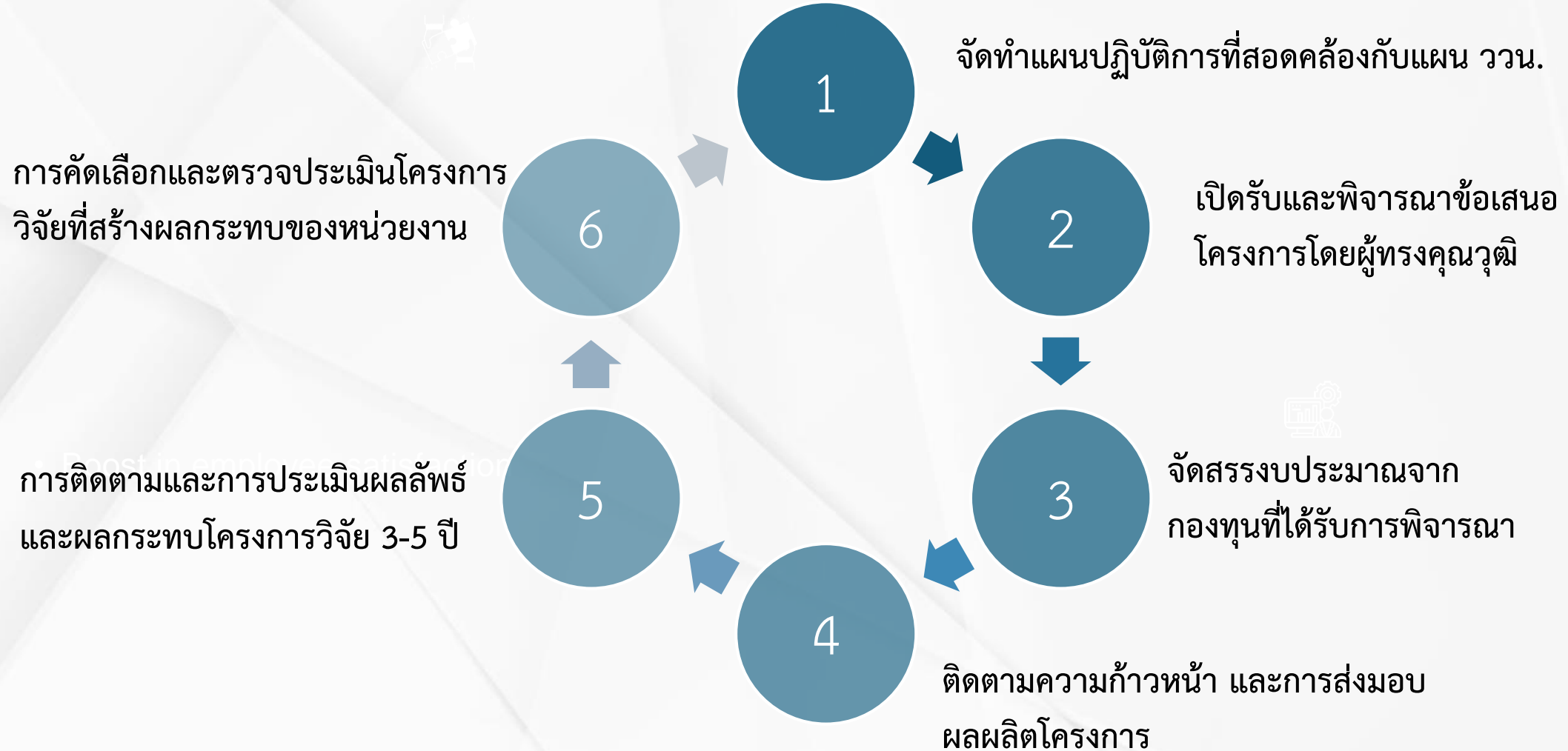
ทรัพยากรธรรมชาติ และสิ่งแวดล้อม

- ระบบนิเวศมีความสมบูรณ์มากขึ้น
- คุณภาพน้ำดีขึ้น
- คุณภาพอากาศดีขึ้น
- คุณภาพทรัพยากรดินมีความอุดมสมบูรณ์มากขึ้น
- ความหลากหลายทางชีวภาพสูงขึ้น
- ลดมลพิษทางสิ่งแวดล้อมได้มากขึ้น
- ลดขยะได้มีประสิทธิภาพมากขึ้น
- ฯลฯ

# กระบวนการนำผลงานวิจัยและนวัตกรรมไปใช้ประโยชน์



## การบริหารจัดการแผนงาน/ชุดโครงการ/โครงการวิจัยของหน่วยงาน ในวงรอบการทำงานของกองทุน ววน.





# การจัดทำแผนปฏิบัติการของ มทร.ตะวันออก สำหรับงบประมาณจาก กองทุน ววน. ประจำปี 2568

## แผนปฏิบัติการ

### ยุทธศาสตร์ที่ 1 สนับสนุนงานวิจัยมุ่งเป้าด้าน Agriculture, Food, Tourism, Health, Wellness and Technology

1

แผนงานวิจัยเกษตรและอาหาร  
มูลค่าสูงตลอดห่วงโซ่อุปทาน

2

แผนงานวิจัยด้านการท่องเที่ยว การส่งเสริม  
สุขภาพและสุขภาวะที่ดี ตลอดทุกช่วงวัย

3

แผนงานวิจัยด้านระบบนิเวศสีเขียว  
และเศรษฐกิจหมุนเวียน

4

แผนงานวิจัยด้านเทคโนโลยีอุตสาหกรรม  
อนาคตภาคตะวันออก

#### แนวทางการพัฒนา (กิจกรรม/โครงการ)

- จัดประชุมทำความเข้าใจกับนักวิจัยเพื่อวางแนวทางการดำเนินงานวิจัยตลอดห่วงโซ่ (เสนอขอ/กำกับติดตาม/รายงานผล/นำไปใช้)
- จัดกิจกรรมให้นักวิจัยพบแหล่งทุนเพื่อพัฒนาข้อเสนอโครงการแบบตรงเป้า
- สนับสนุนให้ทำงานวิจัยที่เชี่ยวชาญและโดดเด่นมีผลงานเป็นรูปธรรมเพื่อให้สอดคล้องกับแผน ววน.
- ดำเนินการวิจัยให้บรรลุเป้าหมายตามแผนที่กำหนด

# แนวทางการจัดทำข้อเสนอโครงการวิจัยโดยใช้ Logical Framework

	Description สังเขปงาน	Key result ผลลัพธ์สำคัญ	Indicator หลักฐานบ่งชี้ความสำเร็จของผลลัพธ์	Assumption ข้อจำกัดทำให้งานไม่สำเร็จ (ถ้ามี)
Goal เป้าหมาย	เป้าหมายสุดท้าย (final goal) ของโครงการในภาพรวม	ผลลัพธ์แสดงความสำเร็จของเป้าหมาย (ในปีที่ของงบประมาณ)	หลักฐานบ่งชี้ความสำเร็จตามเป้าหมาย	เงื่อนไขสำคัญที่ทำให้ไม่บรรลุเป้าหมาย
	ระบุเป้าหมายโครงการในภาพรวม	ระบุผลลัพธ์แสดงความสำเร็จตามเป้าหมายโครงการ	ระบุหลักฐานบ่งชี้ผลลัพธ์แสดงความสำเร็จตามเป้าหมาย	ระบุเงื่อนไข
Objective Key Results ผลลัพธ์ตาม วัตถุประสงค์	เป้าหมายของแต่ละวัตถุประสงค์ของโครงการ/แผนงานย่อย	ผลลัพธ์สำคัญแสดงความสำเร็จตามวัตถุประสงค์ของแต่ละโครงการย่อย/แผนงานย่อย (ในปีที่ของงบประมาณ)	หลักฐานบ่งชี้ความสำเร็จตามวัตถุประสงค์ของแต่ละโครงการย่อย/แผนงานย่อย	เงื่อนไขสำคัญที่ทำให้ไม่บรรลุวัตถุประสงค์
	1.ระบุเป้าหมายตามวัตถุประสงค์ของโครงการ/แผนงานย่อยที่ 1	1.ระบุผลลัพธ์ที่แสดงความสำเร็จตามวัตถุประสงค์ของโครงการย่อย/แผนงานย่อย 1	1.ระบุหลักฐานบ่งชี้ความสำเร็จของผลลัพธ์ตามวัตถุประสงค์ของโครงการย่อย/แผนงานย่อย 1	1.ระบุเงื่อนไขที่ทำให้ไม่บรรลุวัตถุประสงค์โครงการย่อยที่ 1
	2.ระบุเป้าหมายตามวัตถุประสงค์ของโครงการ/แผนงานย่อยที่ 2	2.ระบุผลลัพธ์ที่แสดงความสำเร็จตามวัตถุประสงค์ของโครงการย่อย/แผนงานย่อย 2	2. ระบุหลักฐานบ่งชี้ความสำเร็จของผลลัพธ์ตามวัตถุประสงค์ของโครงการย่อย/แผนงานย่อย 2	2. ระบุเงื่อนไขที่ทำให้ไม่บรรลุวัตถุประสงค์โครงการย่อยที่ 2
	3.	3.	3.	3.
	4.	4.	4.	4.





# THANK

# YOU



สถาบันวิจัยและพัฒนา  
Institute for Research and Development

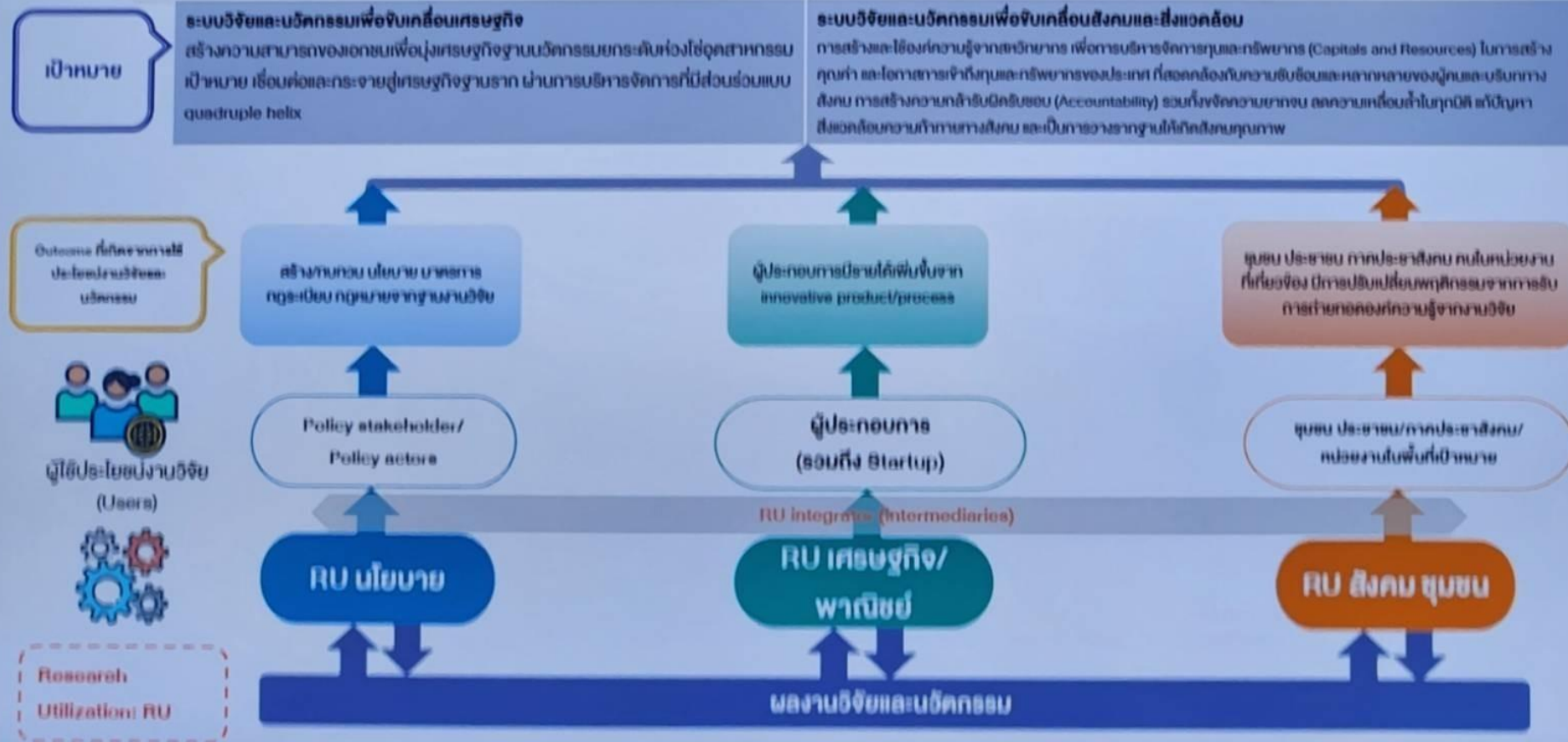


# Logical Framework

## กรอบแนวคิดการนำผลงานวิจัยและนวัตกรรมไปใช้ประโยชน์ สกสว.

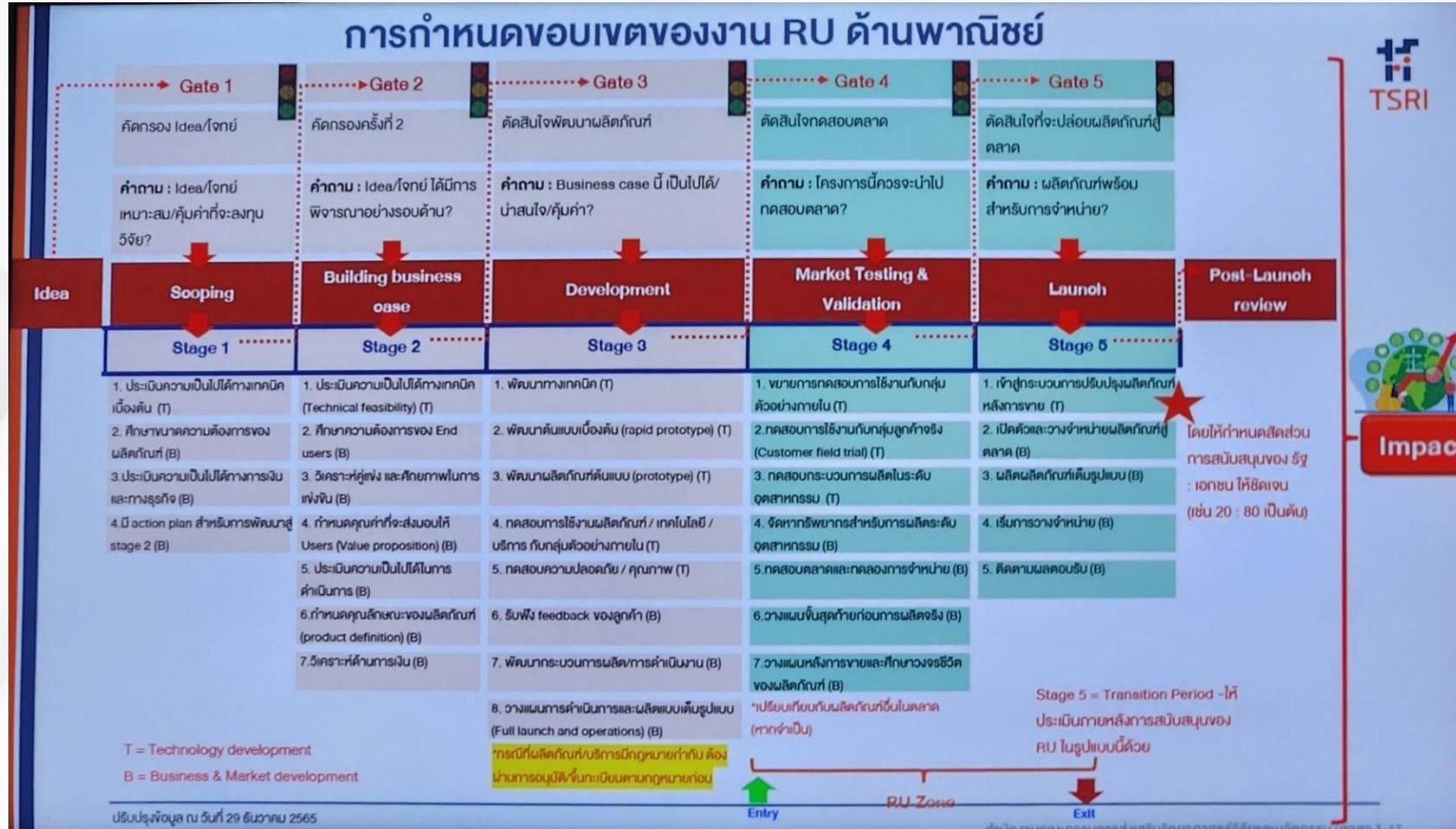


ตัวอย่างกรอบแนวคิดการขับเคลื่อนผลงานวิจัยและนวัตกรรม output to impact



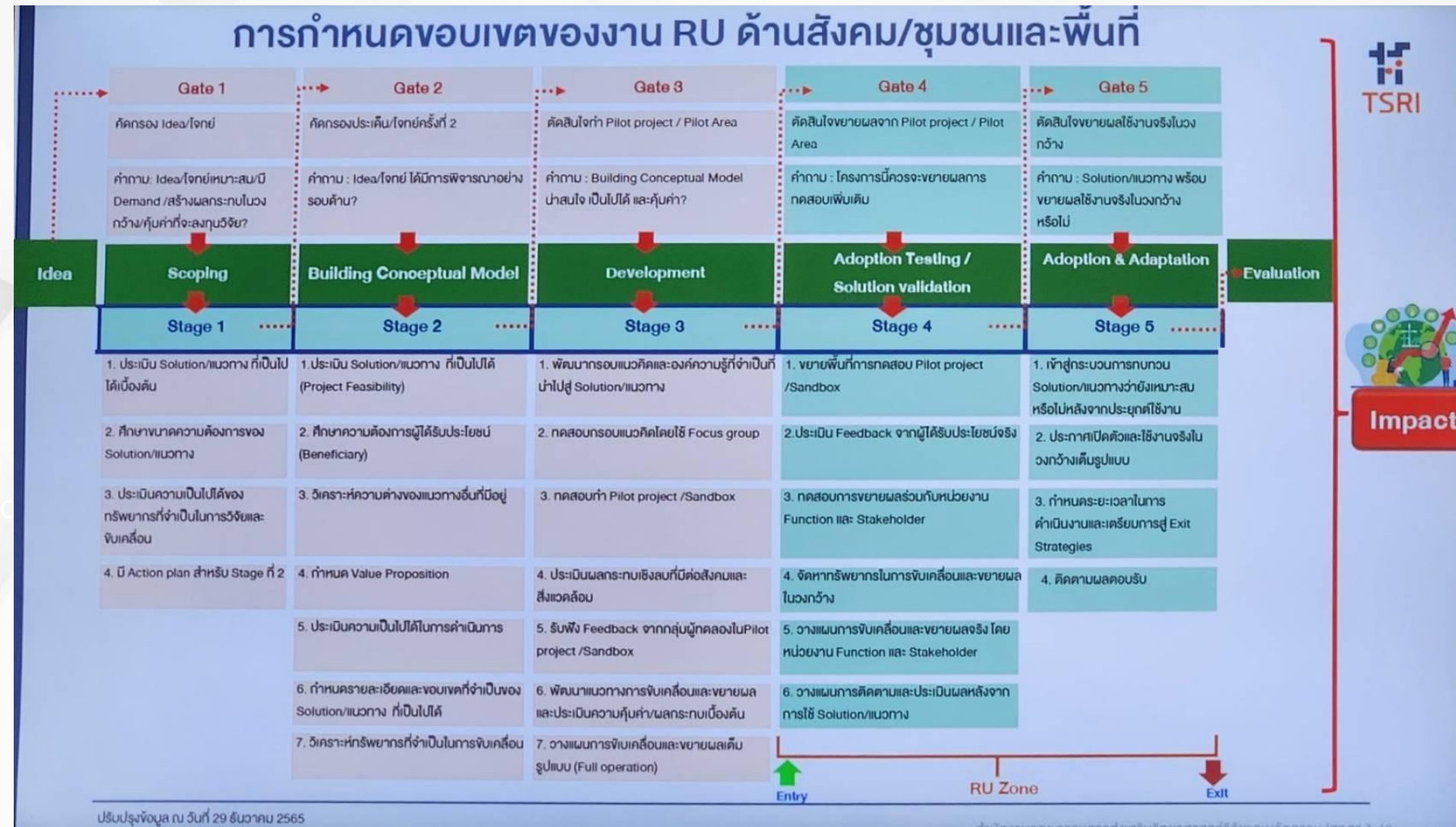


# การกำหนดขอบเขตของงาน RU ด้านพาณิชย์





# การกำหนดขอบเขตของงาน RU ด้านสังคม/ชุมชนและพื้นที่



# Framework การเตรียมข้อมูลให้สอดคล้องกับหลักการพิจารณาด้าน Research Utilization (RU)

แผนงาน :		TSI	
(1) O แผนงาน :	(2) KRs แผนงาน :	(5) ขนาด และกลุ่มเป้าหมายที่รับประโยชน์/Beneficiaries	
(3) เป้าหมายของแผนงานย่อยรายประเด็น RU : (เรียง) .....		(6) ค่าการนับขนาดของผลกระทบ	
		(7) ระยะเวลาที่ คาดว่าจะเกิดผลกระทบ	
(4) ที่มา และความสำคัญ (ปัญหา/โจทย์สำคัญ):			
กลยุทธ์ที่ 1 :	กลยุทธ์ที่ 2 :	กลยุทธ์ที่ 3 :	กลยุทธ์ที่ 4 :
Stock /Package of Knowledge และ Stage Gate: 1. ...ชื่อผลงาน..... (RU-Stage ?) 2. ...ชื่อผลงาน..... (RU-Stage ?) 3. ...ชื่อผลงาน..... (RU-Stage ?) 4. ...ชื่อผลงาน..... (Pre-RU-Stage ?)	Stock /Package of Knowledge และ Stage Gate:	Stock /Package of Knowledge และ Stage Gate:	Stock /Package of Knowledge และ Stage Gate:
ผู้ใช้ประโยชน์:	ผู้ใช้ประโยชน์:	ผู้ใช้ประโยชน์:	ผู้ใช้ประโยชน์:
แนวทางการทำ RU :	แนวทางการทำ RU :	แนวทางการทำ RU :	แนวทางการทำ RU :
ผลที่คาดว่าจะเกิดขึ้นเมื่อสิ้นสุดแผน RU	ผลที่คาดว่าจะเกิดขึ้นเมื่อสิ้นสุดแผน RU	ผลที่คาดว่าจะเกิดขึ้นเมื่อสิ้นสุดแผน RU	ผลที่คาดว่าจะเกิดขึ้นเมื่อสิ้นสุดแผน RU